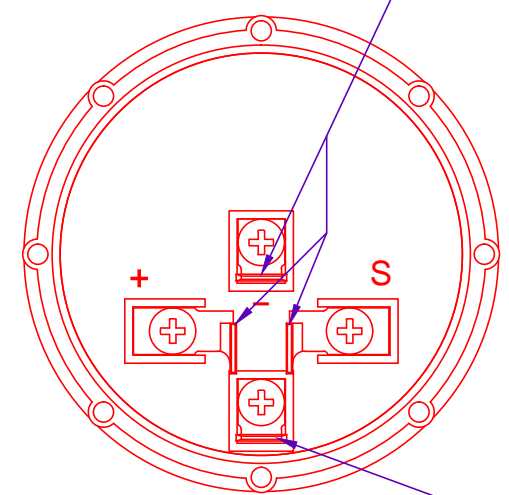


DIN ISO 2178-1c (grob)	
Maß in mm	Toleranz in mm
0,5 bis 3	± 0,2
3 bis 6	± 0,3
6 bis 30	± 0,5
30 bis 120	± 0,8
120 bis 400	± 1,2
400 bis 1000	± 2

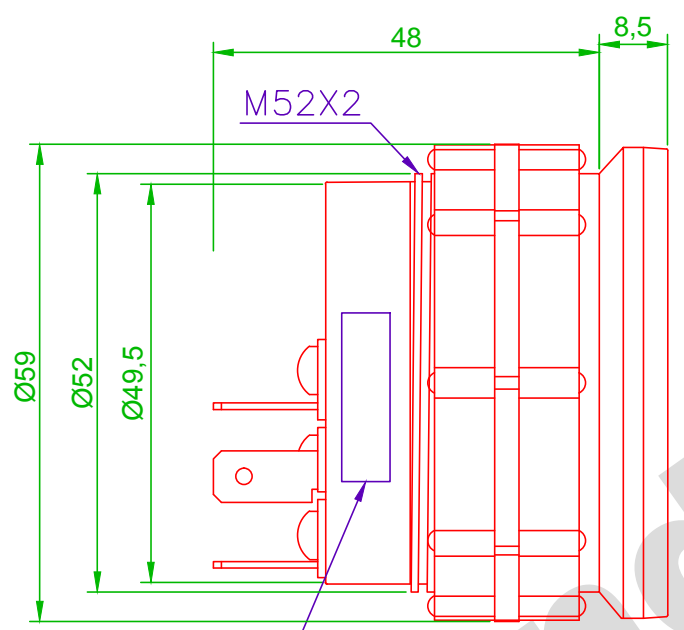
**ANSCHLUSSSTECKER / CONNECTOR AMP FASTIN/FASTON (180941)**

ANSCHLUSS KONTAKTE (6,3x0,8):    TERMINALS (6,3x0,8):

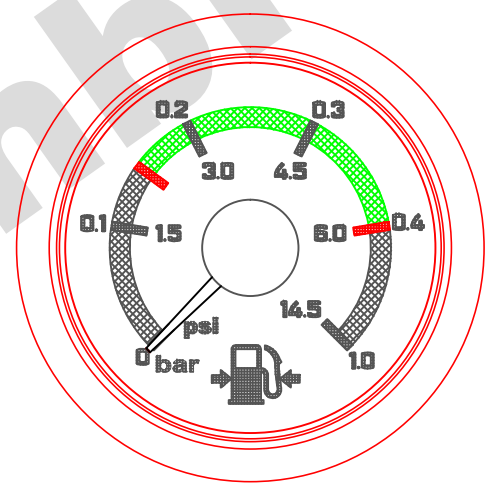
- |                       |              |
|-----------------------|--------------|
| (1) (+) PLUS          | (02) POSITIV |
| (2) (S) SIGNALEINGANG | SIGNAL INPUT |
| (3) (-) MASSE         | GROUND       |



(02) BELEUCHTUNG (1 - 13,8V DIMMBAR)  
ILLUMINATION (1 - 13,8V TO DIM)



Kennzeichnung  
Marking



FRONTRING  
BLENDRING  
GLAS  
ZEIGER  
ZIFFERBLATT

FLACH, SCHWARZ  
SCHWARZ MATT RAL9005 DURCHLICHT  
PLAN  
ROT, NABE KUNSTSTOFF SCHWARZ DURCHLICHT  
GRUND SCHWARZ MATT RAL 9005, AUFDRUCK WEISS RAL 9010  
BEREICH 0 BIS 0,15 BAR UND 0,4 BIS 1,0 BAR WEISS RAL 9010  
BEREICH 0,15 BIS 0,4 BAR GRÜN RAL 6018  
MARKIERUNG BEI 0,15 UND 0,4 BAR ROT RAL 2002  
DURCHLICHT BELEUCHTET

(02) GEHÄUSE  
BEFESTIGUNG  
BETRIEBSSPANNUNG  
BETRIEBSTEMPERATUR  
BELEUCHTUNG  
SCHUTZKLASSE

KUNSTSTOFF KLEMMRING  
KUNSTSTOFFRING  
10,5 V BIS 15 V  
- 25°C BIS +65°C  
LED; WEISS  
GEHÄUSE IP54. (IEC 60529)  
ELEKT. ANSCHLUSS IP00  
ROAD TEILENUMMER / SPANNUNG / DATUM  
ca. 80g

KENNZEICHNUNG  
GEWICHT

FRONTRING  
ESCUTCHEON  
GLASS  
POINTER  
DIAL FACE

FLAT, BLACK  
DULL BLACK BACKLIGHT  
FLAT  
RED, HUB BLACK PLASTIC NIGHT DESIGN  
BACKGROUND DULL BLACK RAL 9005, PRINTING WHITE RAL 9010  
RANGE 0 TO 0,15 BAR AND 0,4 TO 1,0 BAR WEISS RAL 9010  
RANGE 0,15 TO 0,4 BAR GREEN RAL 6018  
MARKING AT 0,15 AND 0,4 BAR RED RAL 2002  
NIGHT DESIGN ILLUMINATED

(02) BODY  
INSTALLATION  
OPERATING VOLTAGE  
OPERATING TEMPERATURE  
ILLUMINATION  
PROTECTION

PLASTIK WHITE  
PLASTIK CLAMP RING  
10,5 V TO 15 V  
- 25°C TO +65°C  
LED, WHITE  
BODY IP54. (IEC 60529)  
ELECTR. CONNECTION IP00  
ROAD PARTNUMBER / VOLTAGE / DATE  
ca. 80g

MARKING  
WEIGHT

- |                |   |
|----------------|---|
| SENSOR MOTOREN | P906.B001.0S, 0 BIS 1,0BAR; SPANNUNGS-AUSGANG 0,5V BIS 4,5V<br>ALLE ROTAX FLUGZEUGMOTOREN       |
| SENSOR ENGINES | P906.B001.0S, 0 TO 1,0BAR; VOLTAGE OUTPUT 0,5V TO 4,5V<br>ALL ROTAX AIRCRAFT ENGINES, UNIVERSAL |

Funktionstabelle / Table of references						
(02) Anzeige/Indication (bar)	0	° 0,1	0,2	° 0,3	0,4	° 1,0
Spannung / Voltage (V)	< 0,5	0,9	1,3	1,7	2,1	> 4,5

° PRUEFWERTE TEST BEI +20°C ±3°C & Up=13,8V ±0,1V  
Toleranz: ± 3,6°

° CALIBRATION POINTS. TEST AT +20°C ±3°C & Up=13,8V ±0,1V  
TOLERANCE: ± 3,6°

<b>ROAD</b>		Änd.-Nr./ Rev.-no.	Beschreibung/ Description	Datum/ Date	Name/ Name	
	Datum	Name	02	Spannungsbereich, Funktionstabelle	15.03.12	SG
Bearb.	30.09.11	Joachim	01	Gewicht, Anschluss	30.09.11	AJ
Gepr.	30.09.11	Girrbach	Benennung / Part name:			
Norm	30.05.11	Girrbach	<b>Benzindruckanzeiger</b>			
TOLERANZ/TOLERANCE			<b>Fuel pressure gauge</b>			
Bemaßungen ohne Toleranzangaben sind nach DIN ISO 2178-1 ausgeführt. Dimensions without tolerance are according to DIN ISO 2178-1.			Zeichnungs-Nr./Drawing no.: Z30 1047			
Format/Size: CAD / DIN-A3			Teile-Nr./Part no.:		Rev.	
Maßstab/Scale: 1:1			Blatt/Sheet: 1 / 1		<b>IE71.2B35.2201</b>	<b>02</b>