

Elektronische Drehzahlmesser (Gehäuse Ø 52 / Ø80 / Ø100mm)

Auflichtausführung
VDO cockpit international

Beschreibung:

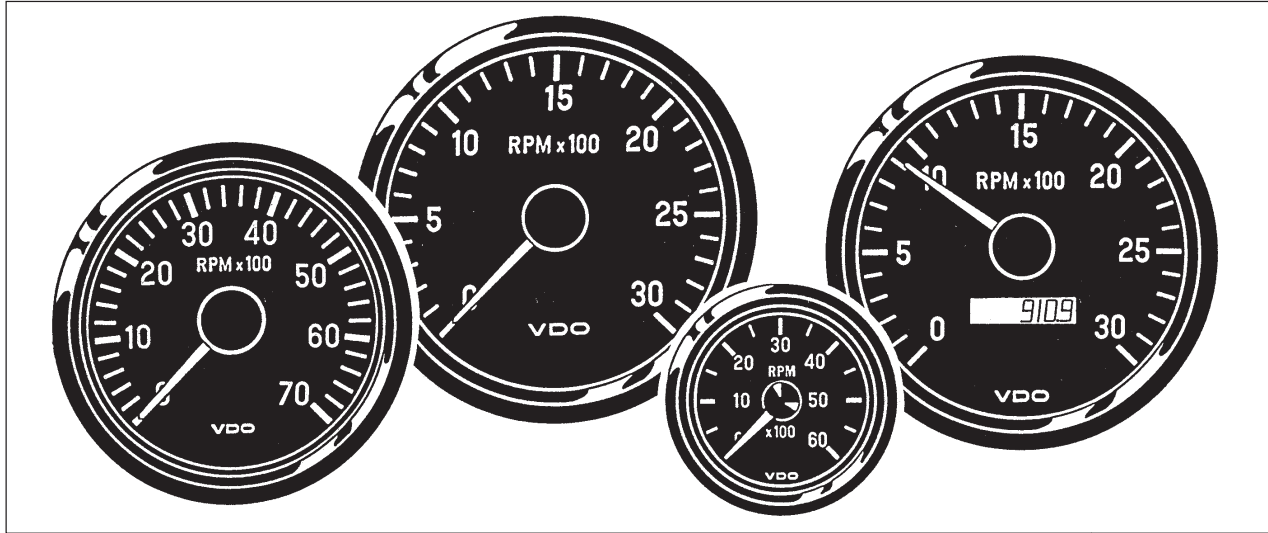
Analoge Anzeige der Motordrehzahl.

Electronic Tachometers (Housing Dia., 52 / 80 / 100mm)

Floodlight Type
VDO cockpit international

Description:

Analog indication of engine speed.



Ausführung:

| | |
|--------------|--|
| Frontring: | schwarz, Dreikantausführung |
| Deckglas: | entspiegelt |
| Einlegering: | schwarz |
| Zifferblatt: | |
| Aufdruck: | Grund schwarz Skala, Ziffern und Symbol weiß |
| Zeiger: | Fahne rot, Nabe schwarz |
| Gehäuse: | Kunststoff, flammhemmend |
| Befestigung: | Bügel, St, verzinkt und chromatiert (2x) oder Schraubring, Kunststoff (Option) |
| Anschlüsse: | Flachstecker 6,3 x 0,8mm |

Design:

| | |
|---------------|--|
| Bezel: | black, triangular version |
| Lens: | nonreflective |
| Deflector: | black |
| Dial: | |
| Dialgraphics: | black background with white characters |
| Pointer: | arm red hub black |
| Housing: | plastic, flame retardant |
| Mounting: | bracket, steel, zinc-plated and chromatiert (2x) or clamp ring, plastic (option) |
| Connections: | blade connectors 6,3 x 0,8mm |

Elektronische Drehzahlmesser / Electronic Tachometers

Auflichtausführung / Floodlight Type VDO cockpit international

Technische Daten:

Betriebsspannung: 10,8V bis 16V
 oder 21V bis 32V
 Dzm. mit Betriebsstundenzähler:
 10,8V bis 32V

Ansteuerung:
 Benzinmotor: Kl. 1 Zündspule
 Dieselmotor: Kl. W Drehstromlichtmaschine
 oder Dzm. mit Betriebsstundenzähler
 auch: Induktivegeber
 oder Generatorgeber

Stromaufnahme
 (ohne Beleuchtung): <100mA
 Betriebstemperatur: -20°C bis +70°C
 Lagertemperatur: -30°C bis +85°C

Schutzart: IP64 DIN 40050 frontseitig
 CE geprüft
 verpolgeschützt

EMC-Test: nach EN 13309 und ISO 13766
 Nennlage: NL 0 bis NL 90, DIN 16257

Schwingungsfestigkeit:
 max. 1g eff., 25Hz bis 500Hz
 Dauer 8 Std., f: 1 Oktave/Min.

Technical Data:

Operating voltage: 10.8V to 16V
 or 21V to 32V
 tachometer with operating hours counter:
 10.8V to 32V

Pickup:
 Fuel engine: term. 1ignition coil
 Diesel engine: term. W alternator
 or tachometer with operating hours counter
 as well: inductive sensor
 or generator sensor

Current consumption
 (without illumination): <100mA
 Operating temperature: -20°C to +70°C
 Storage temperature: -30°C to +85°C

Protection: IP64 DIN 40050 from the front
 CE approved
 reverse-polarity protection
 according to EN 13309 and
 ISO 13766

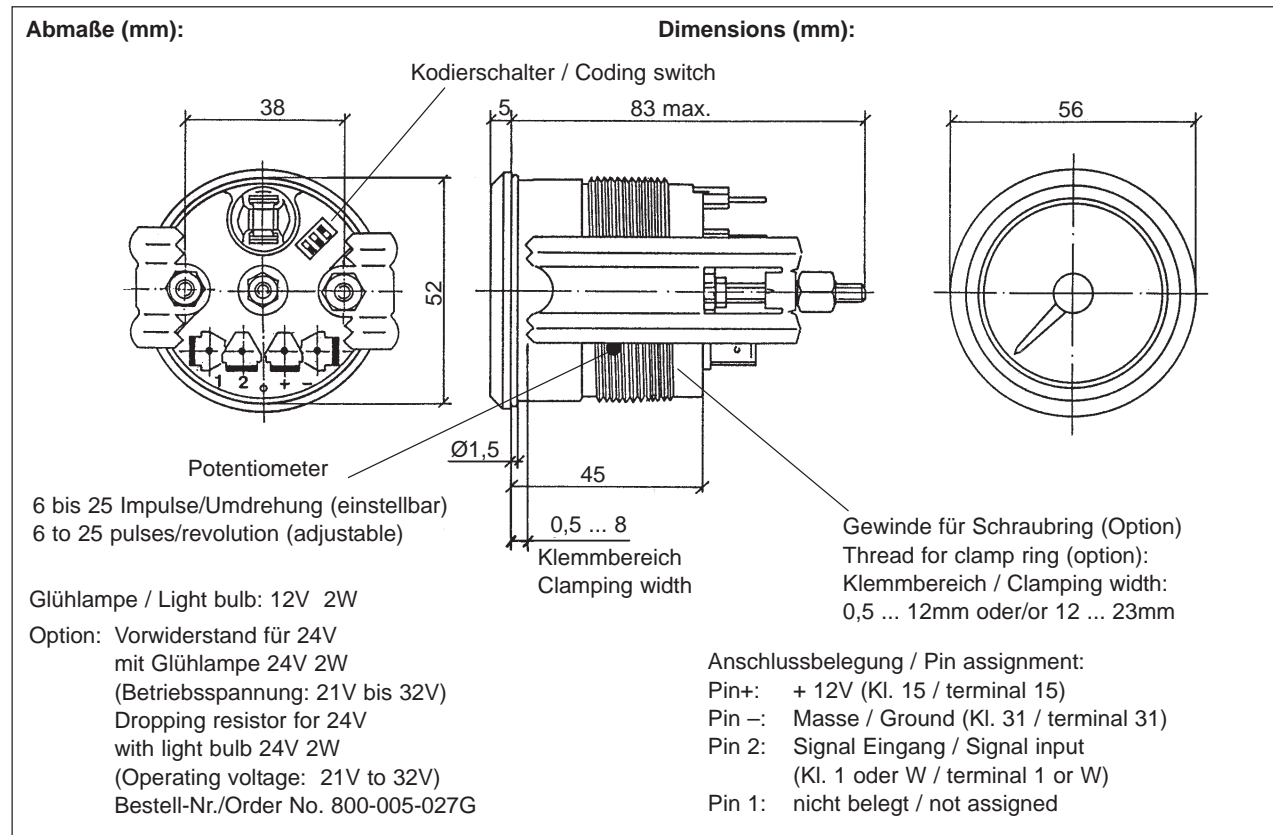
EMC test:
 according to EN 13309 and
 ISO 13766

Nominal position: NL 0 to NL 90, DIN 16257

Vibration resistance:
 1g eff. max., 25Hz to 500Hz
 duration 8 h, f: 1 octave/min.

Drehzahlmesser, Gehäuse Ø 52mm

Tachometer, housing dia. 52mm



Elektronische Drehzahlmesser / Electronic Tachometers

Auflichtausführung / Floodlight Type VDO cockpit international

Drehzahlmesser,
Gehäuse Ø 80 / 100mm

Tachometer,
housing dia. 80 / 100mm

