

MOUNTING INFORMATION & WIRING DIAGRAMS RENSEIGNEMENTS POUR MONTAGE ET DIAGRAMMES DES CONNEXIONS INFORMACION PARA MONTAR Y DIAGRAMAS DE INSTALACION DE ALAMBRES

85000 Series - (Direct Current) • 85000 Série-(courant direct) • 85000 Serie-(Corriente Continua)

Flush Mount (Stirrup): Panel cutout 1.45 x .95 (36.8 x 24.1) rectangular opening. (See Diagram A for mounting hole dimensions --minus screw holes.)

Montage à niveau [Étrier]: Découpage de l'ouverture rectangulaire du panneau 1,45 x .95 (36,8 x 24,1). [Voir Schéma A pour montage des dimensions de l'orifice -- moins les trous des vis.]

Monte Flush [Trepador]: panel de recorte 1,45 x .95 (36,8 x 24,1) abertura rectangular. (Vea Diagrama A para dimensiones de las hoyas de montaje menos las hoyas de tornillo.)

Two-Screw Mount: Panel cutout 1.45 x .95 (36.8 x 24.1) rectangular opening. Two .150 (3.8) holes spaced 1.750 (44.5). (See Diagram A for mounting hole dimensions.)

Montage à deux vis: Découpage de l'ouverture rectangulaire du panneau 1,45 x .95 (36,8 x 24,1). Deux orifices de .150 (3,8) espacés de 1,750 (44,5) [Voir Schéma A pour montage des dimensions des orifices.]

Das Tornillo monte: Panel de recorte 1,45 x .95 (36,8 x 24,1) abertura rectangular. Dos .150 (3,8) hoyas espacio 1,750 (44,5) abvea. [Diagrama A para dimensiones de las hoyas de montaje.]

***Flush Mount (Stirrup): Panel cutout 2.00 (50.8) diameter opening.**

***Montage à niveau [Étrier]:** Découpage de l'ouverture du panneau 2,00 (50,8) diamètre.

***Monte flush [Trepador]:** panel de recorte 2.00 (50.8) diamètre abertura.

***Flush Mount version also available with 2.5" (63.5) bezel.**
***La version montage à niveau peut être procurée en 2,5" (63,5) biseau.**
***La version montage de flush también es disponible con 2.5 (63.5) bise.**

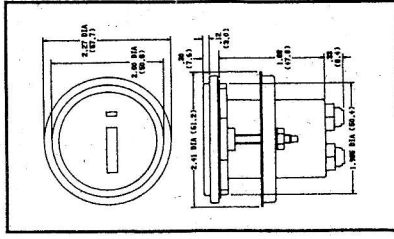
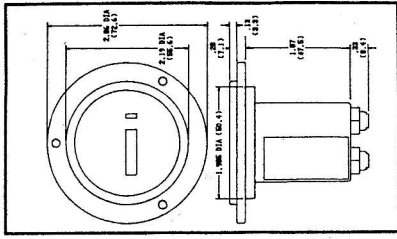
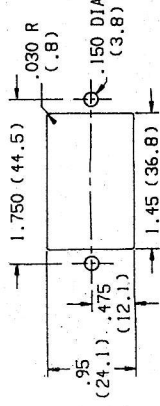


Diagram A • Schéma A • Diagrama A



Three-Screw Mount: Panel cutout 2.00 (50.8) diameter opening. Three .150 (3.8) holes equally spaced on 2.53 (64.3) bolt circle diameter.

Montage à trois vis: Découpage de l'ouverture du panneau 2,00 (50,8) de diamètre. Trois orifices de .150 (3,8) également espacés sur un bouton circulaire de 2,53 (64,3) de diamètre.

Tres tornillo monte: panel de recorte 2,00 (50,8) diámetro abertura. Tres .150 (3,8) hoyas espaciaron equidistante sobre 2,53 (64,3) cerrado de diámetro círculo.

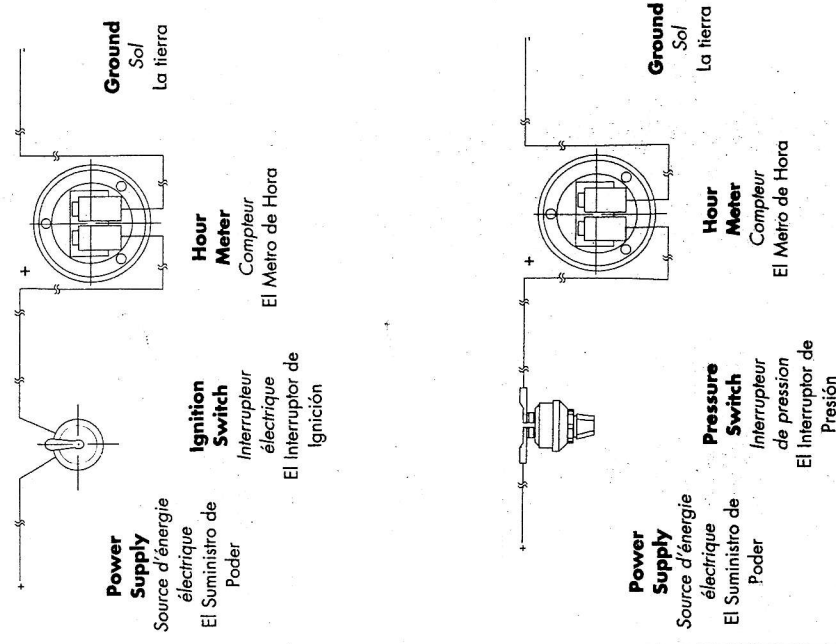
***Flush Mount (Cup): Panel cutout 2.00 (50.8) diameter opening.**

***Montage à niveau [Coupe]:** Découpage de l'ouverture du panneau 2,00 (50,8) de diamètre.

***Flush monte [Taza]:** panel de recorte 2,00 (50,8) diámetro abertura.

***Flush Mount version also available with 2.5" (63.5) bezel.**
***La version montage à niveau peut être procurée en 2,5" (63,5) biseau.**
***La version montage de flush también es disponible con 2.5 (63.5) bise.**

85000 Series Wiring Diagrams (Polarity Sensitive) 85000 Serie Diagrammes des connexions (Polarité Sensible) Diagrama de la instalación de alambres serie 85000 (Polaridad Sensible)



Panel cutout dimensions are ±.010 (.3) tolerance • Les dimensions du découpage du panneau sont ±.010 (.3) tolérance • Los dimensiones del panel recorte son ±.010 (.3) tolerancia

mm=()